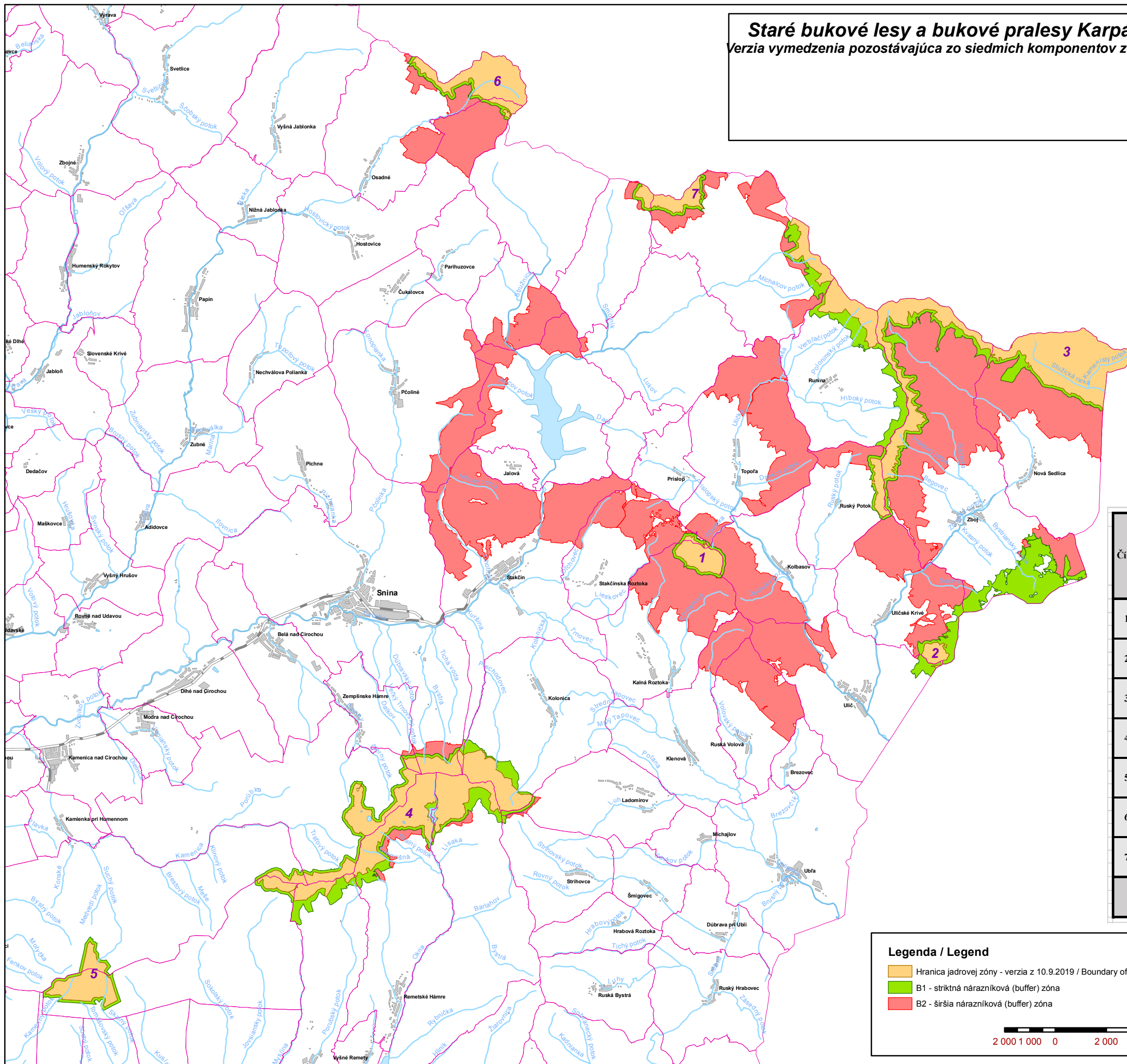


**Staré bukové lesy a bukové pralesy Karpát a iných regiónov Európy - slovenská časť**  
 Verzia vymedzenia pozostávajúca zo siedmich komponentov zo dňa 10. septembra 2019 s dvoma podzónami nárazníkovej zóny



Číslo	Názov komponentu	Zóna	Výmera na mape zobrazenej verzie lokality z 10.9.2019 (ha)
1.	Havešová	<b>jadrová zóna</b>	<b>167,8579</b>
		B1 - striktná nárazníková (buffer) zóna	60,6654
		B2 - širšia nárazníková (buffer) zóna	6412,8519
2.	Rožok	<b>jadrová zóna</b>	<b>67,3872</b>
		B1 - striktná nárazníková (buffer) zóna	632,5531
		B2 - širšia nárazníková (buffer) zóna	625,9790
3.	Stužica - Bukovské vrchy	<b>jadrová zóna</b>	<b>1751,8607</b>
		B1 - striktná nárazníková (buffer) zóna	746,6119
		B2 - širšia nárazníková (buffer) zóna	4947,5037
4.	Vihorlat	<b>jadrová zóna</b>	<b>1559,2317</b>
		B1 - striktná nárazníková (buffer) zóna	651,2842
		B2 - širšia nárazníková (buffer) zóna	189,7152
5.	Kyjovský prales	<b>jadrová zóna</b>	<b>289,3484</b>
		B1 - striktná nárazníková (buffer) zóna	104,4420
		B2 - širšia nárazníková (buffer) zóna	0,0000
6.	Údava	<b>jadrová zóna</b>	<b>453,7494</b>
		B1 - striktná nárazníková (buffer) zóna	73,0740
		B2 - širšia nárazníková (buffer) zóna	803,5299
7.	Šípková	<b>jadrová zóna</b>	<b>156,6459</b>
		B1 - striktná nárazníková (buffer) zóna	56,0404
		B2 - širšia nárazníková (buffer) zóna	171,4962
<b>Spolu / sum</b>		<b>jadrová zóna</b>	<b>4446,0812</b>
		B1 - striktná nárazníková (buffer) zóna	2324,6710
		B2 - širšia nárazníková (buffer) zóna	13151,0759

**Legenda / Legend**

- Hranica jadrovej zóny - verzia z 10.9.2019 / Boundary of the core zone - version from the 10<sup>th</sup> of September 2019
- B1 - striktná nárazníková (buffer) zóna
- B2 - širšia nárazníková (buffer) zóna

Metre / Meters

2 000 1 000 0 2 000 4 000 6 000 8 000